



Linna rohevõrk: kujutelm või reaalsus

Sulev Nurme

Planeerimiskonverents 2018 | III sessioon : rohealad linnades

AB ARTES TERRAE OÜ | Tartu 2018



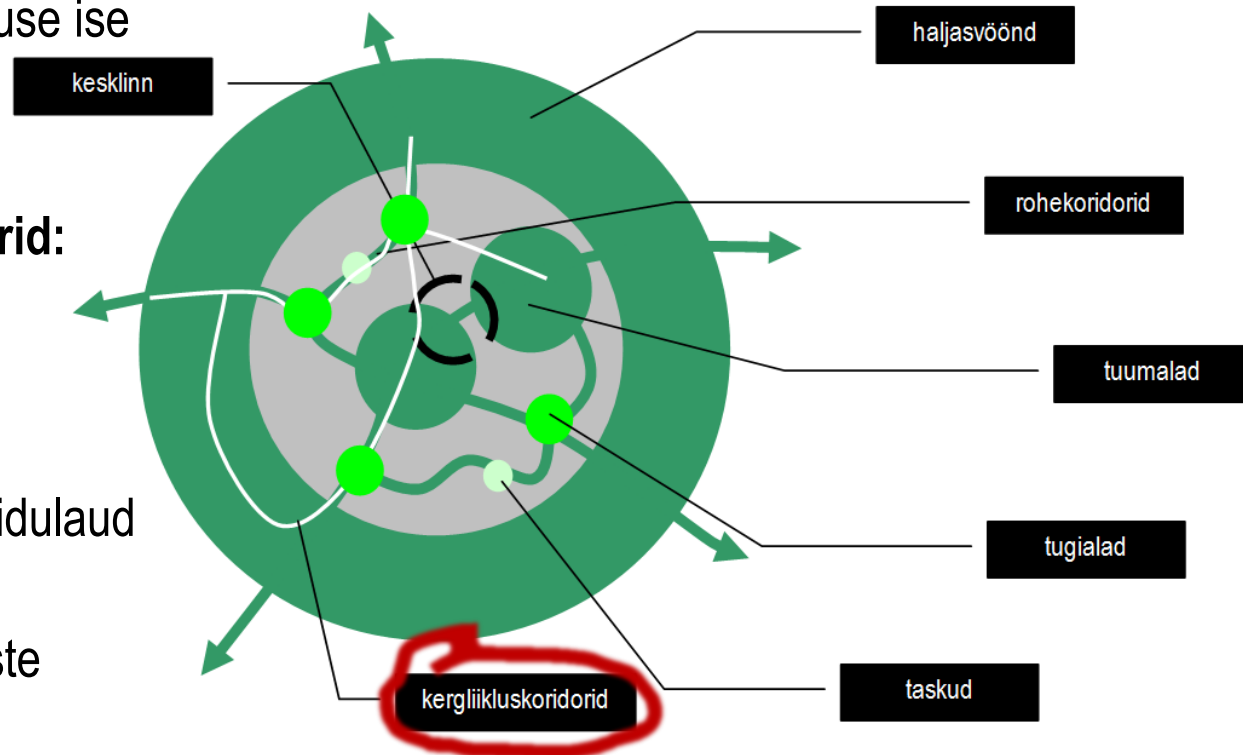
Linna rohestruktuur kellele? Milleks?

Rohestruktuur (*green infrastructure*) on linnaruumi funktsionaalse struktuuri üks planeeringulisi osi/kihte, mille eesmärk on luua tingimused rohelisema linnakeskkonna arenguks/arendamiseks ning võimalikult paljude ökoteenuste võimaldamiseks elanikele. Laiemalt võttes peaks rohestruktuur võimaldama:

1. linnalooduse ja **koosluste toimimise** (elutingimuste stabiilsus, infovahetus, levik, suksessioon jne);
2. **elustiku pelgupaik**;
3. ehitatud keskkonna **mikrokliima** ja negatiivsete ilmingute (kuumasaared, tuulekoridorid jne) leevendamise või parendamise;
4. saastekoormuse puhverdamise (eelkõige tolm, müra, heitgaasid, orgaanilised jäätmed);
5. kliimamuutustega kaasnevate negatiivsete mõjude leevendamine ja energiasäästlikuma linnaruumi arendamine (vihmavee kasutamine jne);
6. elanikele alternatiivsete liikumisvõimaluste pakkumine, **roheluses liikumise võimaldamine**, rekreatsioon;
7. linna arhitektuurse ruumi liigendamise;

Linna rohevõrgu ideaalne mudel

- ...sidus
- **tugialad** paiknevad piisavalt suurte **massiividenä**, mis tagab neis oleva/areneva elustiku jätkusuutlikkuse, puhverdusvõime, suutlikkuse ise tasakaalustuda;
- **polüfunktsionaalne**
- **optimaalsed rohekoridorid:**
 - kõigile kättesaadava kergliiklus roheluses;
 - elustiku vajadused (infovahetus, levik, toidulaud jne);
 - ühendused asulaväliste rohemassiividega



Linna rohevõrgustiku osad

- linnametsad
- looduslikud niidud, lammid, looduslikud veekogude kaldad, roostikud jne
 - jäätmaad
 - kalmistud
 - pargid
 - skväärid ja aiad
- haljastatud tänavad
- eraaedade piirkonnad
- kortermajade haljasalad
- haljastatud tootmis- ja äriettevõtete maa-alad
- muud linna rohealad, sh nt katusaiad



Linna rohevõrgu kahene käsitlus...



- “rekreatsiooni ja kergliikluse keskne”

- rohelised liikumisvõimalused
- sidus kergliiklus roheluses
- kõigile võrselt kättesaadav jne
- linnahaljastu optimeerimine
- linnaruumi mitmekesistamine

- “ökoloogiline”

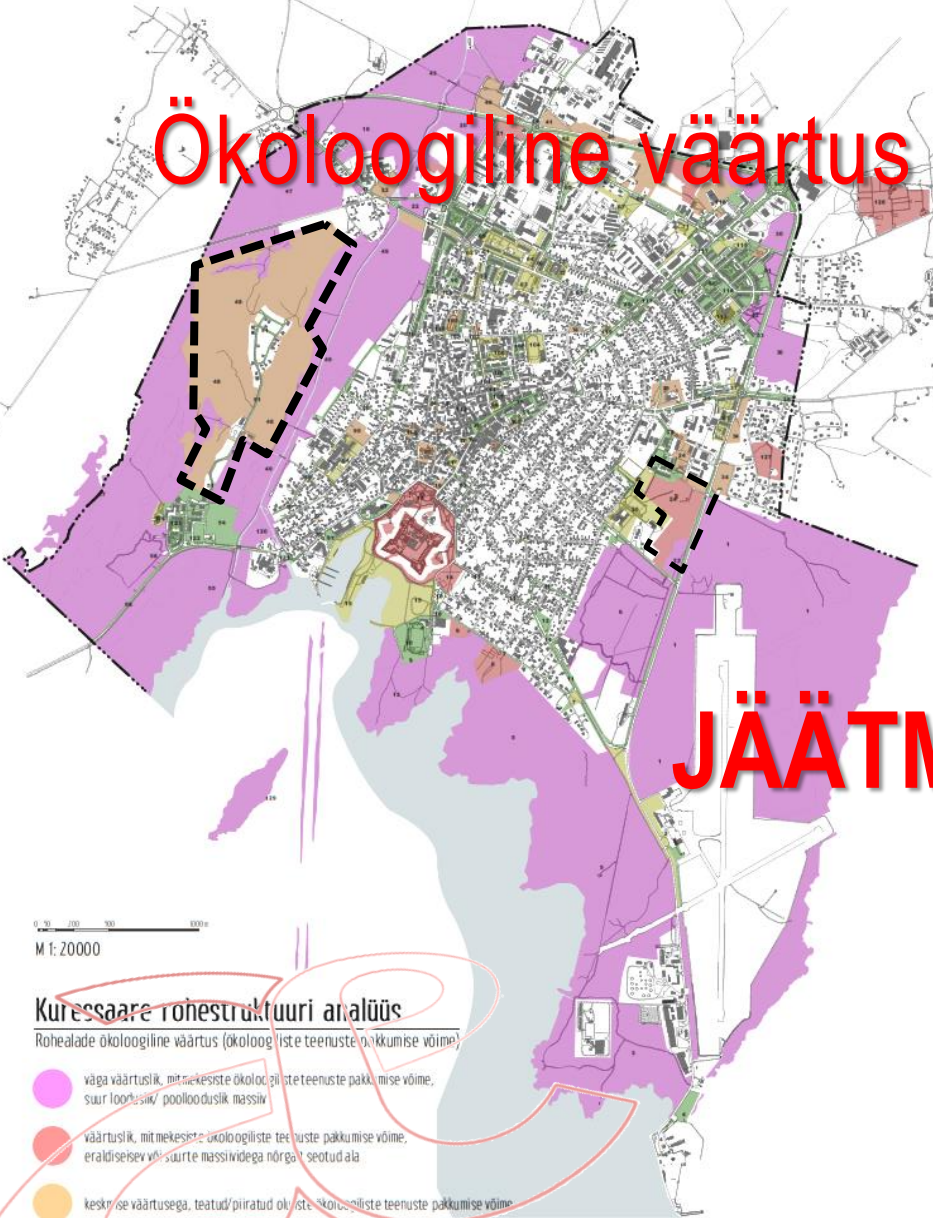
- elurikkuse säilitamine ja edendamine
- elupaigad, liikide levimine jne
- ökosüsteemi teenused
 - saaste puhver
 - mikrokliima reguleerimine
 - kliimamuutuste leevendamine

Ökoloogiline ja rekreatiivne potentsiaal ning väärtus

- ökoloogiliselt on väärtuslikumad mitmekesiseid elupaiku pakkuvad alad, mis vajavad kestmiseks vähest sekkumist;
- haljasaladena on väärtuslikumad suurema rekreatsioonipotentsiaaliga alad;
- ökoloogilist väärtust vähendavad:
 - intensiivne hooldus/majandamine, sh rekreatiivne ülekasutamine;
 - taimestiku rinnete puudumine;
 - barjäärid, eraldatus;
 - saasteallikad;
- rekreatiivset väärtust vähendavad:
 - kasutustaristu puudumine;
 - hoolduse puudumine;
 - halb läbitavus;
 - (näiline) ebaturvalisus.
 - halb juurdepääs.

**ERINEVAD ALAD EI OMA VÕRDESELT
MÕLEMAT VÄÄRTUST EGA
POTENTSIAALI**

Ökoloogiline väärtus vs rekreatiivne väärtus



M 1: 20000

Kuressaare rohestruktuuri analüüs

Rohealade ökoloogiline väärtus (ökoloogiliste teenuste pakkumise võime)

- väga väärtuslik, mitmekesiste ökoloogiliste teenuste pakkumise võime, suur looduslik/poollooduslik massiiv
- väärtuslik, mitmekesiste ökoloogiliste teenuste pakkumise võime, eraldiseisev või suurte massiividega nõrgalt seotud ala
- keskmise väärtusega, teatud/piiratud ökoloogiliste teenuste pakkumise võime
- vähe väärtuslik, piiratud ökoloogiliste teenuste pakkumise võime
- väheoluline, erandjuhtudel spetsiifiliste ökoloogiliste teenuste pakkumise võime (lagedad murualad, jms)

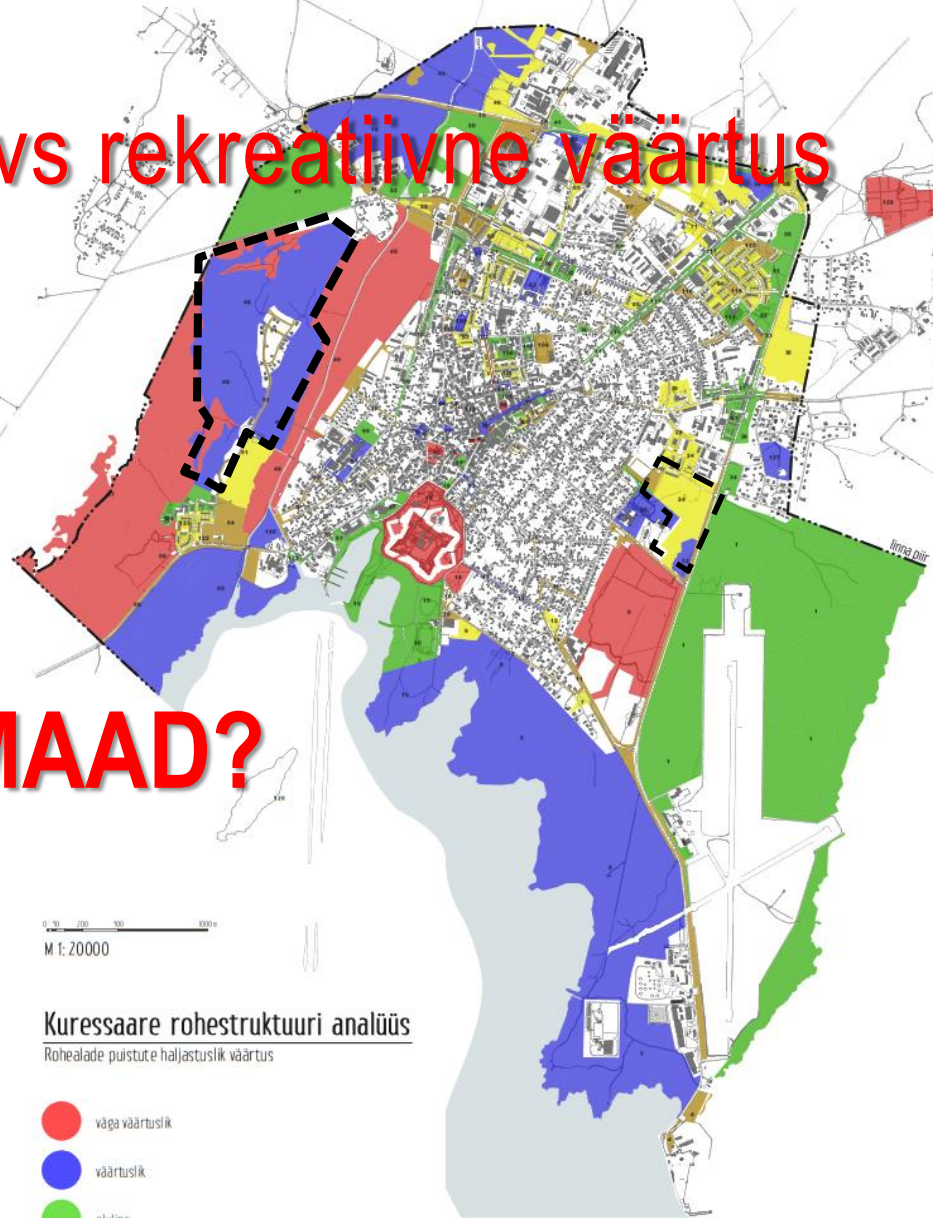
Number plaanil vastab roheala kirjeldusele koondtabelis.

Artes Terræ MAASTIKUARHITEKTIID

Kuressaare rohestruktuuri analüüs

Rohealade ökoloogiline väärtus (ökoloogiliste teenuste pakkumise võime)

| | | | | | |
|-----------------------|-------------|----------|--------------------------|-----------------|----------|
| AB Artes Terræ OÜ | Sulev Nurme | Talviku | Kuressaare Linnavalitsus | Töönr. | 1720H2 |
| Reg nr 12978320 | | Alajaala | Kuressaare linn | Registreerimise | 11.09.17 |
| Kütni 14, Tartu 51007 | | | | Mastaab | 1:20000 |
| artest@artes.ee | | | | Kaardile nr. | 4 |



M 1: 20000

Kuressaare rohestruktuuri analüüs

Rohealade puistute halduslik väärtus

- väga väärtuslik
- väärtuslik
- oluline
- väheväärtuslik
- väärtusetu (alal puuduvad puittaimed)

Number plaanil vastab roheala kirjeldusele koondtabelis.

Artes Terræ MAASTIKUARHITEKTIID

Kuressaare rohestruktuuri analüüs

Rohealade puistute halduslik väärtus

| | | | | | |
|-----------------------|-------------|----------|--------------------------|-----------------|----------|
| AB Artes Terræ OÜ | Sulev Nurme | Talviku | Kuressaare Linnavalitsus | Töönr. | 1720H2 |
| Reg nr 12978320 | | Alajaala | Kuressaare linn | Registreerimise | 11.09.17 |
| Kütni 14, Tartu 51007 | | | | Mastaab | 1:20000 |
| artest@artes.ee | | | | Kaardile nr. | 3 |

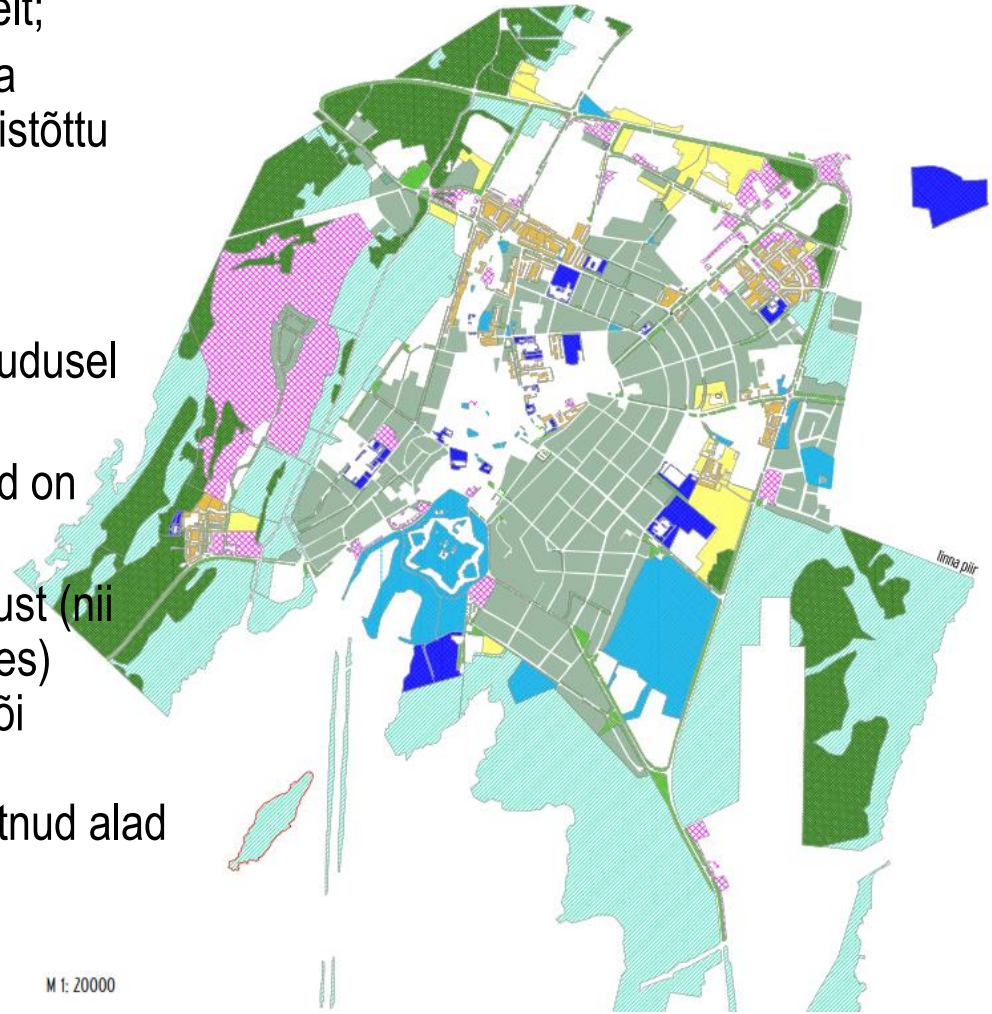
JÄÄTMAAD?

Skala: Tallinna LV, 2006. Puittaimestiku ja haldustuse inventeerimise kord. Tallinna Linnavalitsuse määrus nr 34 (03.05.2006).

Mõningaid aspekte:

- linna rohealad paiknevad mosaiikselts;
- naabruskonna alad ei pruugi omada sarnaseid väärtusi ega omadusi, mistõttu rohekoridoride planeerimisel ei saa kasutada “mehaanilist” lähenemist;
- polüfunktsionaalsete efektiivsete rohekoridoride loomine on ruumipuudusel komplitseeritud;
- potentsiaalsete tugialade vahemaad on suured;
- barjääride spetsiifika: on rida sidusust (nii rekreatiivses kui ökoloogilises mõttes) lõhkuvaid nähtusi, mille vältimine või leevendamine on väga keeruline: transiitnastavad, raudtee, valglinnastatud alad jne;
- ökolõksude tekkimise oht väikestel vähesidusatel rohealadel

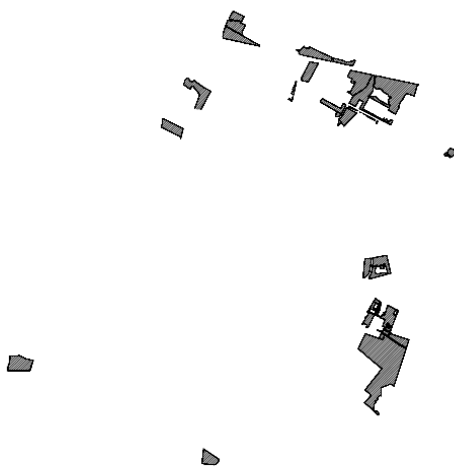
Sidusus ja mosaiiksus



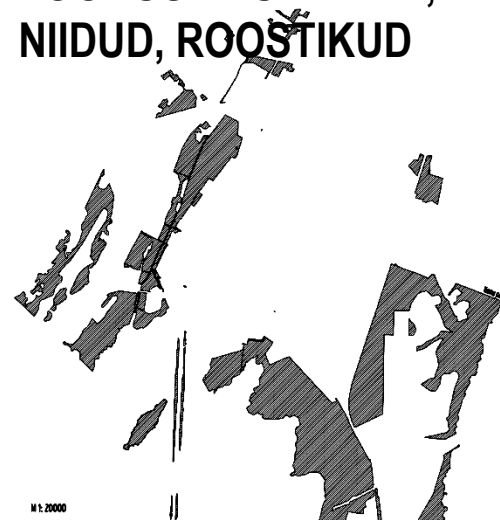
**METSAD, PARGID,
SKVÄÄRID**



JÄÄTMAAD



**LOODUSLIKUD ALAD,
NIIDUD, ROOSTIKUD**



ERAAIAD

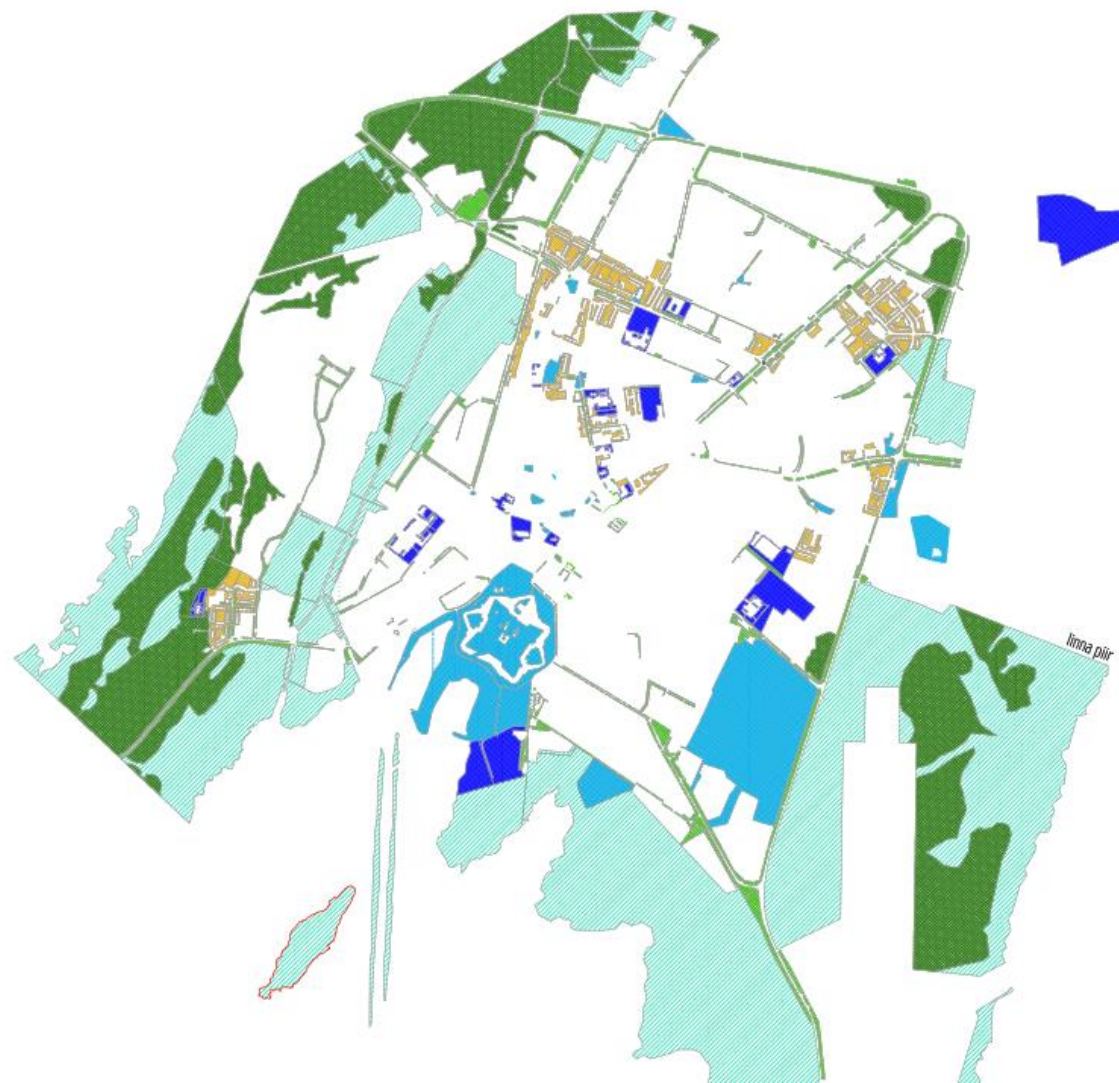


LIIKLUSHALJASALAD



PIIRATUD KASUTUSEGA

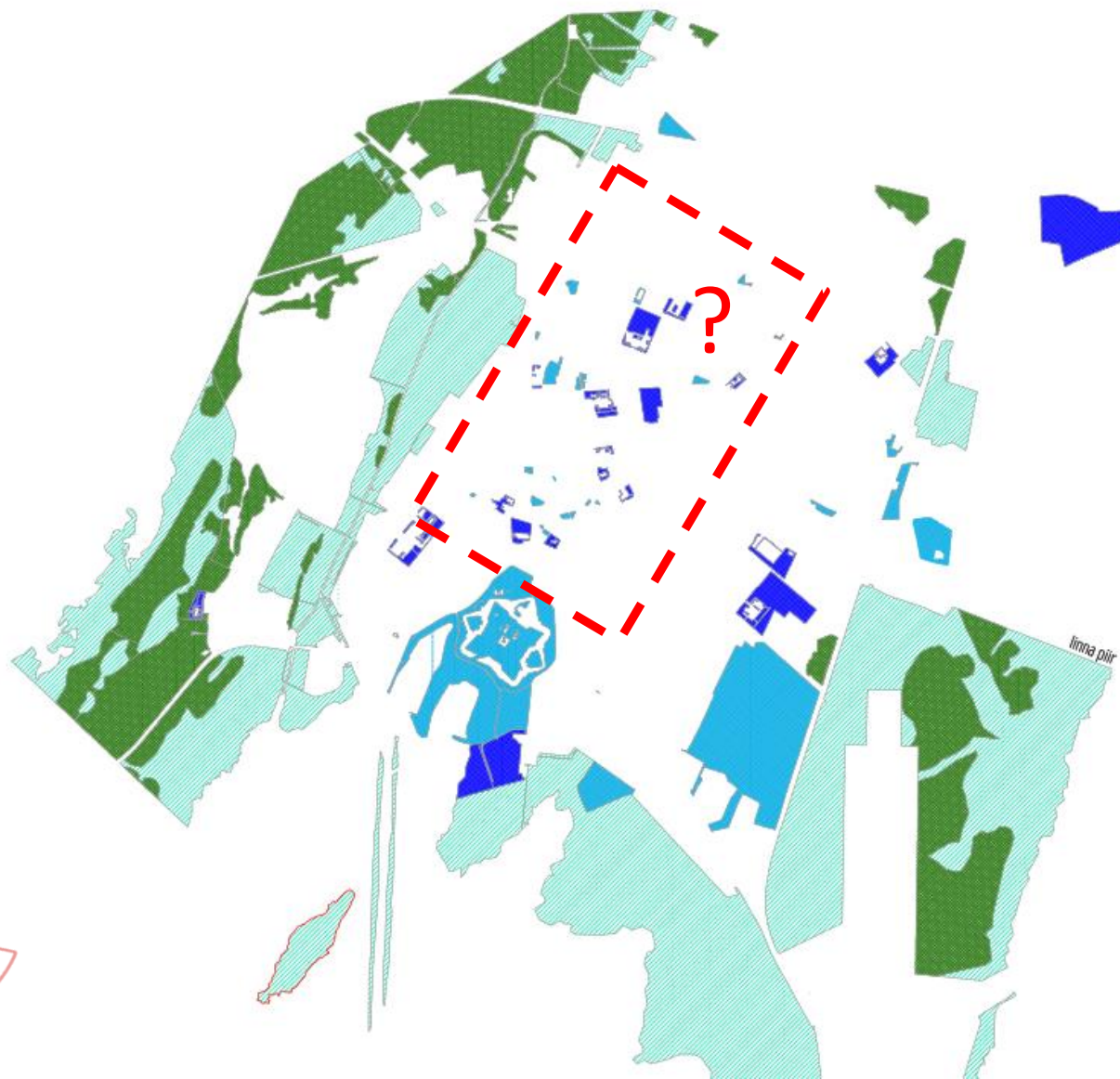
- Kuressaare haljastu:
avalikud haljasalad



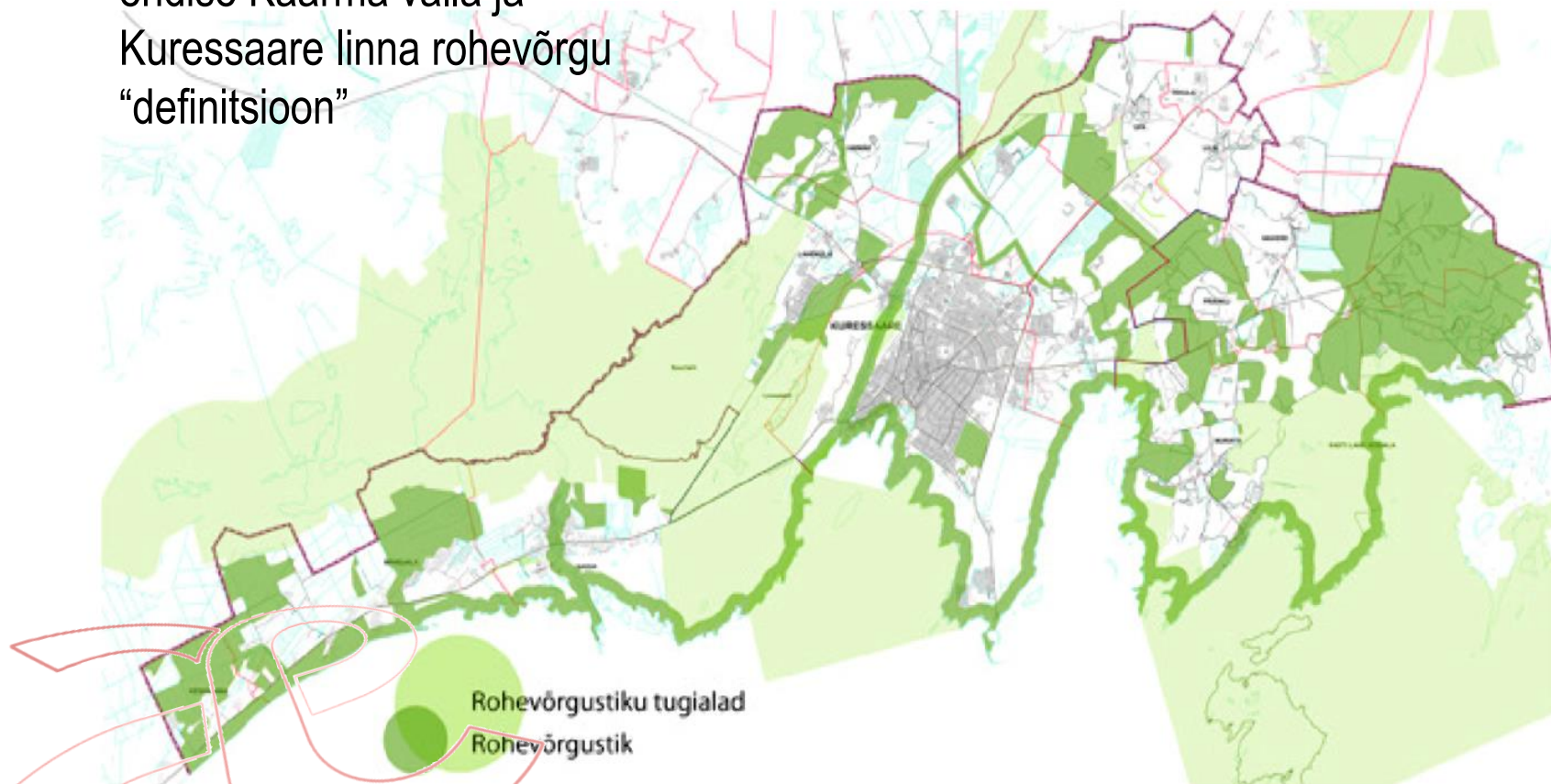
- võimalikud tugialad



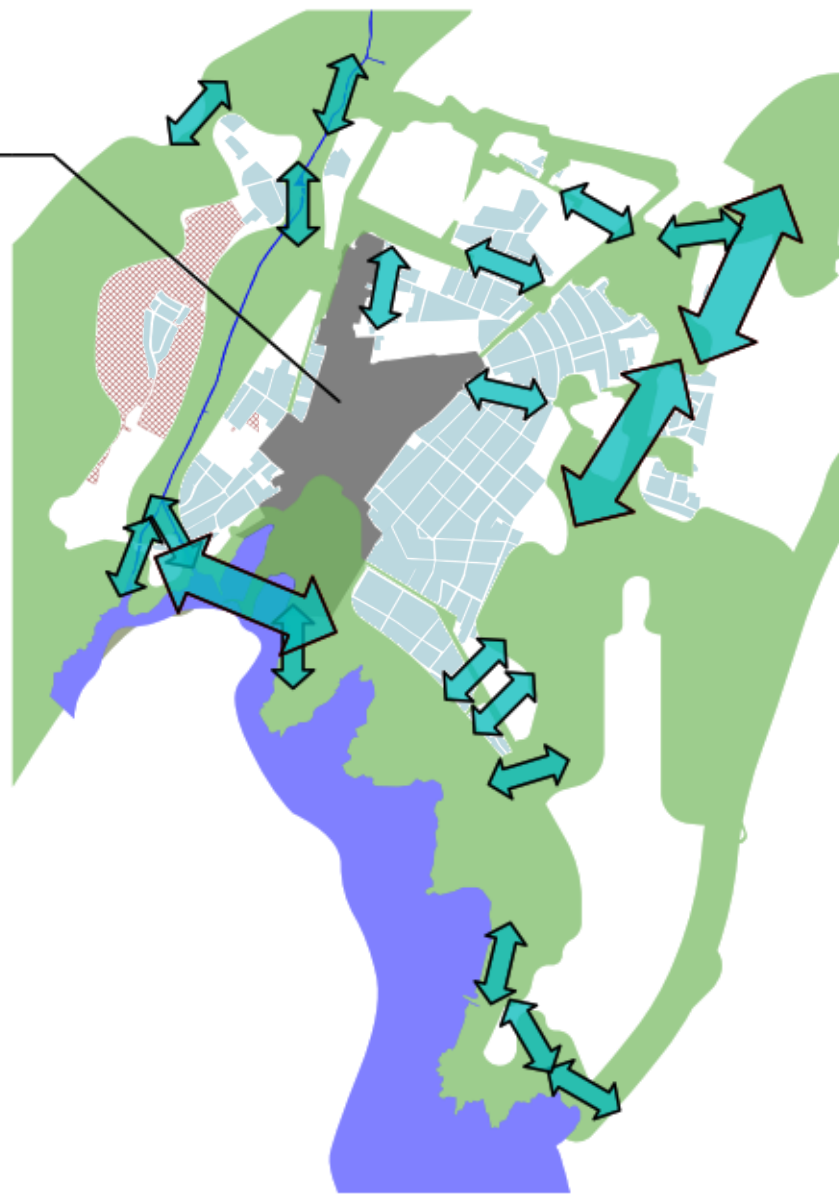
**SKVÄÄRID?
KESKLINNA "AIAD"**



- endise Kaarma valla ja Kuressaare linna rohevõrgu “definitsioon”



- võimalik Kuressaare rohevõrk

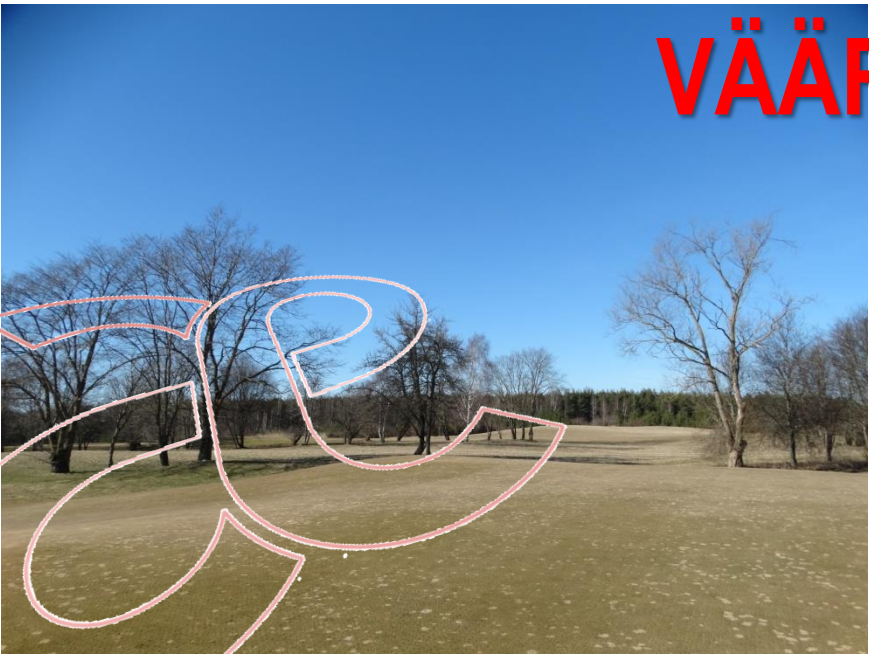


**GOLFIVÄLJAK (jms)
ERAAIAD
KORTERELAMUALAD
TÄNAVAHALJASALAD**





ÖKOLOOGILINE VÄÄRTUS?



- kergliiklus

**MAANTEE
MAGISTRAALTÄNAVAD**

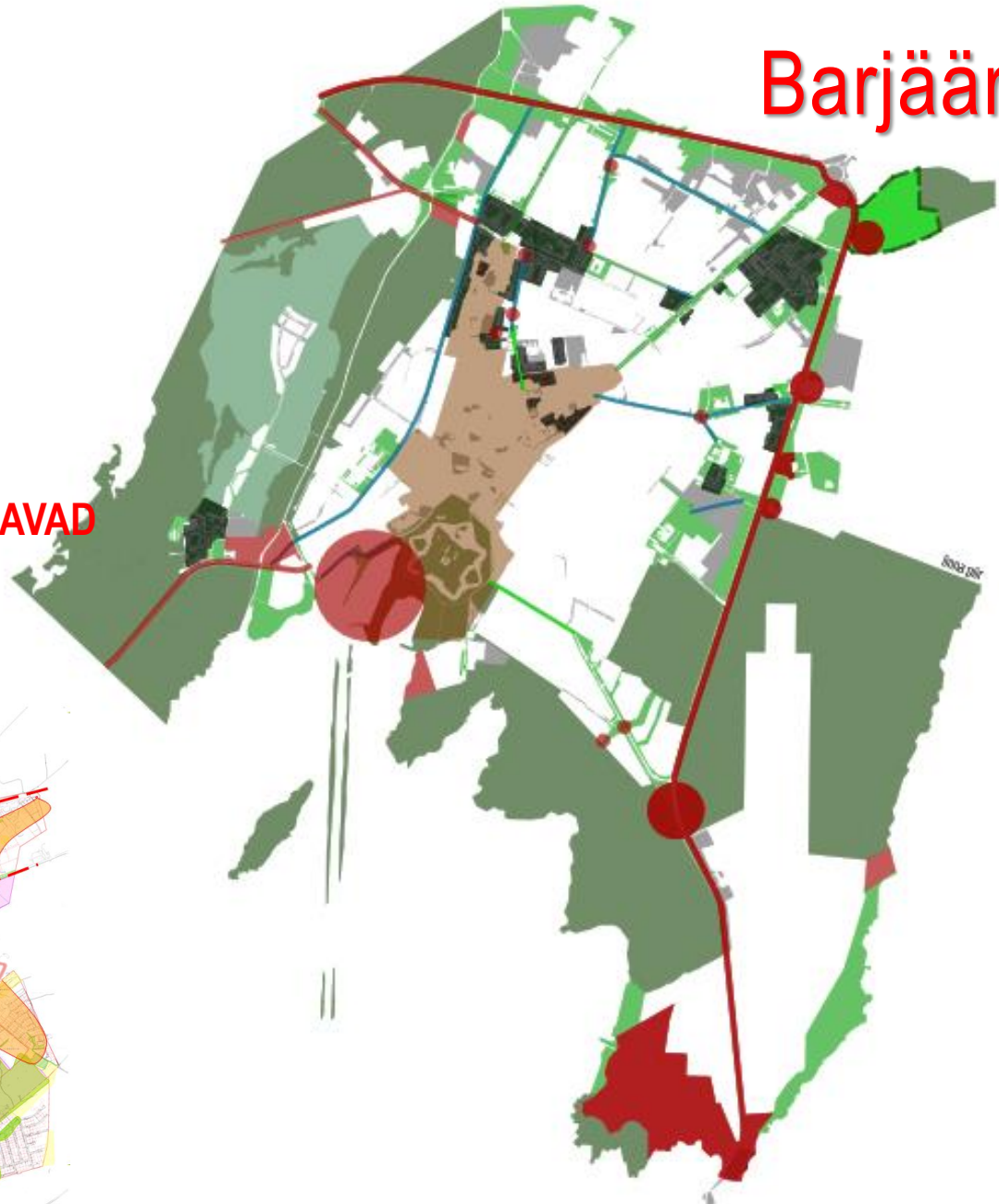


Barjäärid

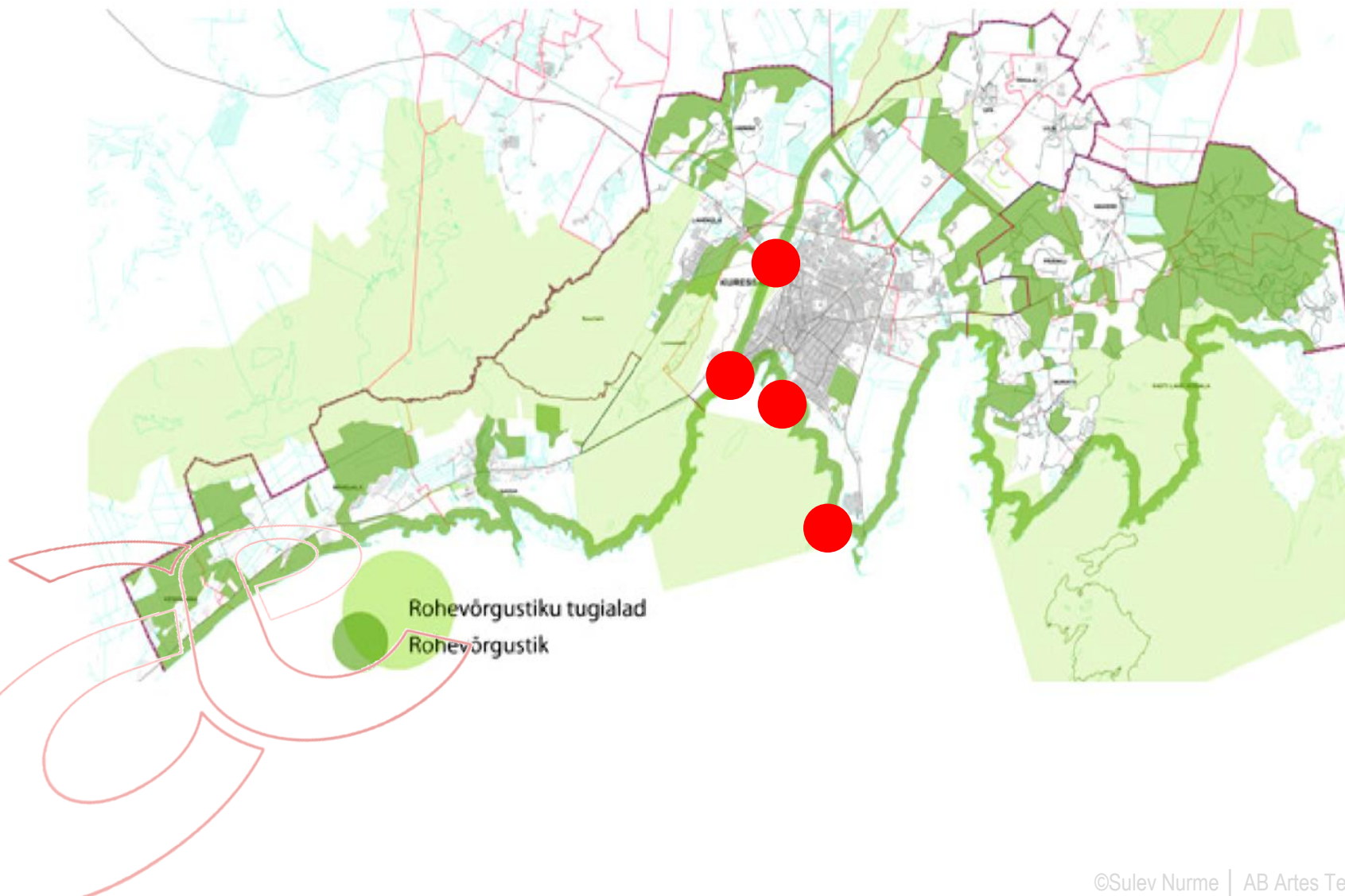
- peamised konfliktalad



**MAANTEE
MAGISTRAALTÄNAVAD
LENNUVÄLI
SADAM**

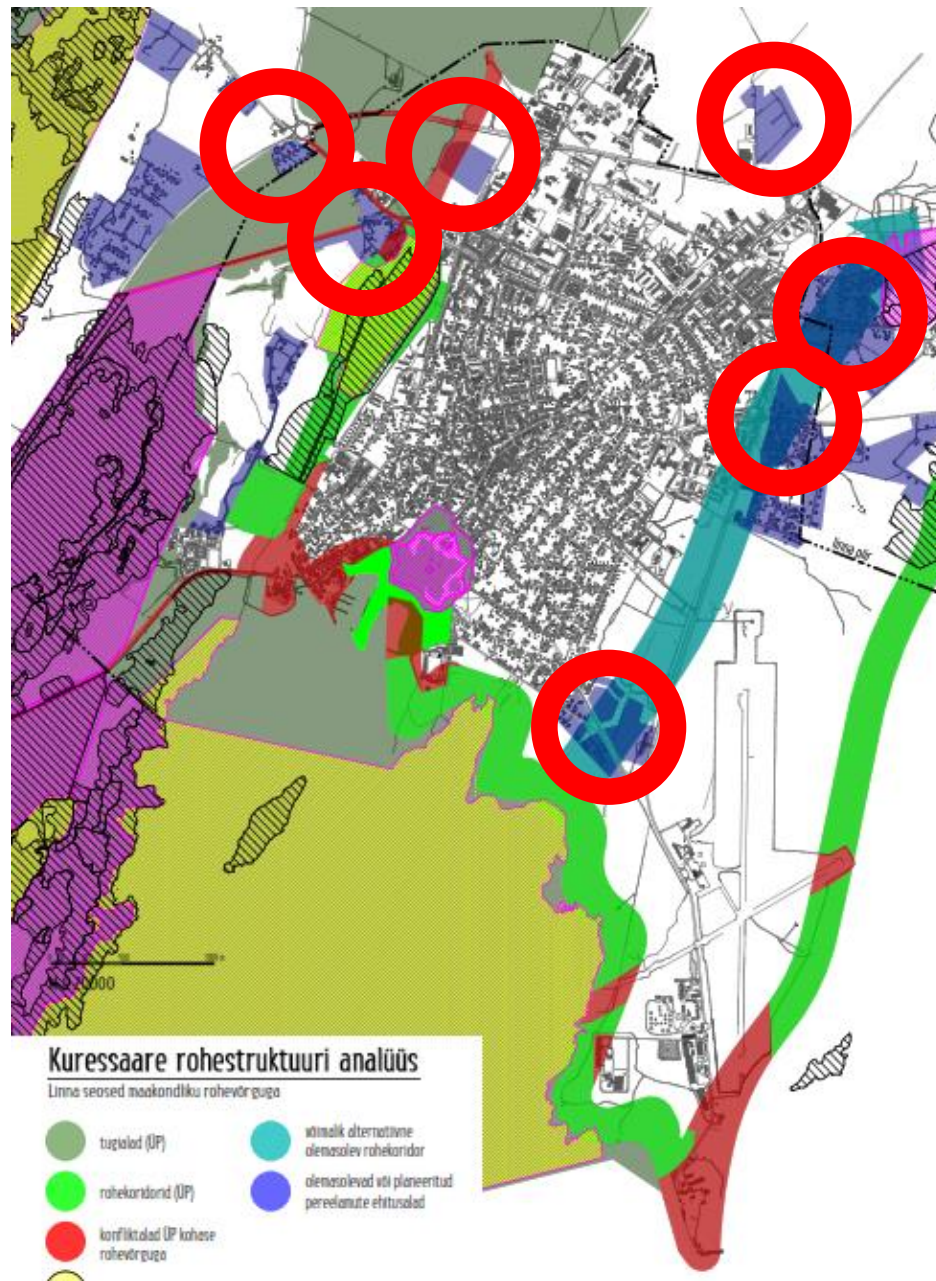


Barjäärid

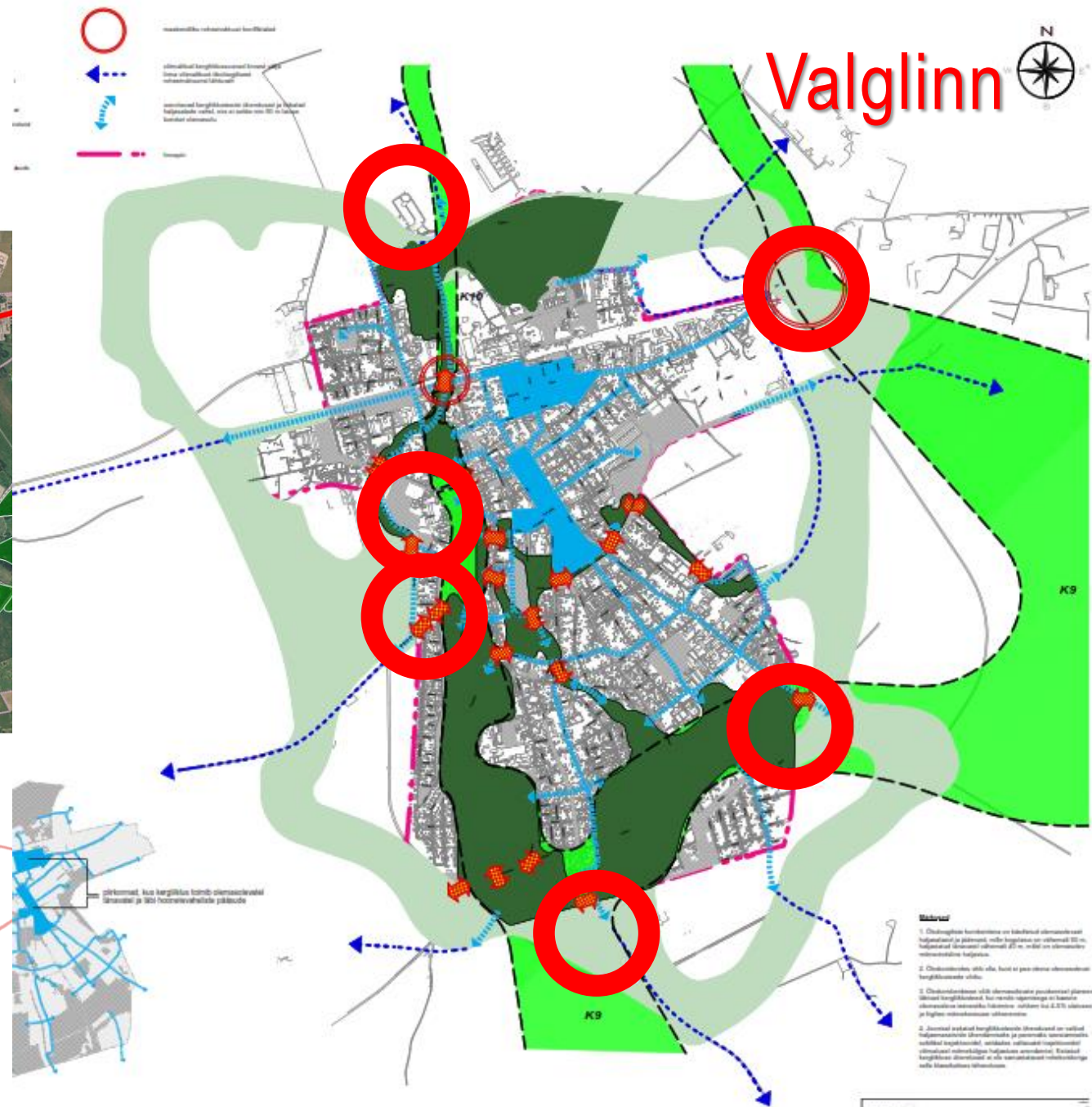
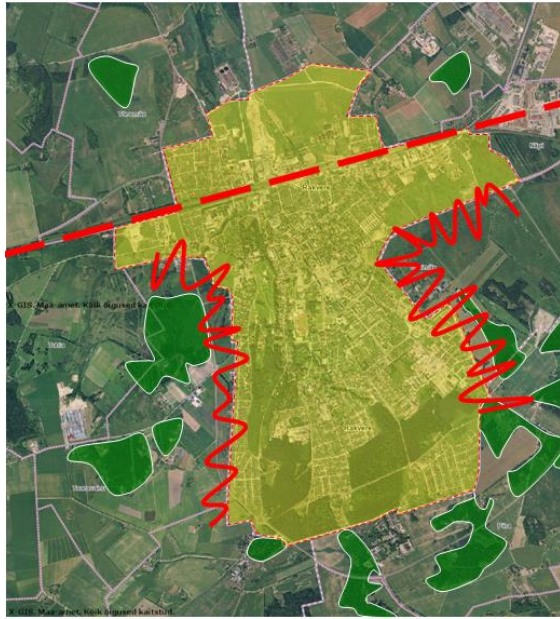


Valglinn

- maakondlik rohevõrk



- Rakvere



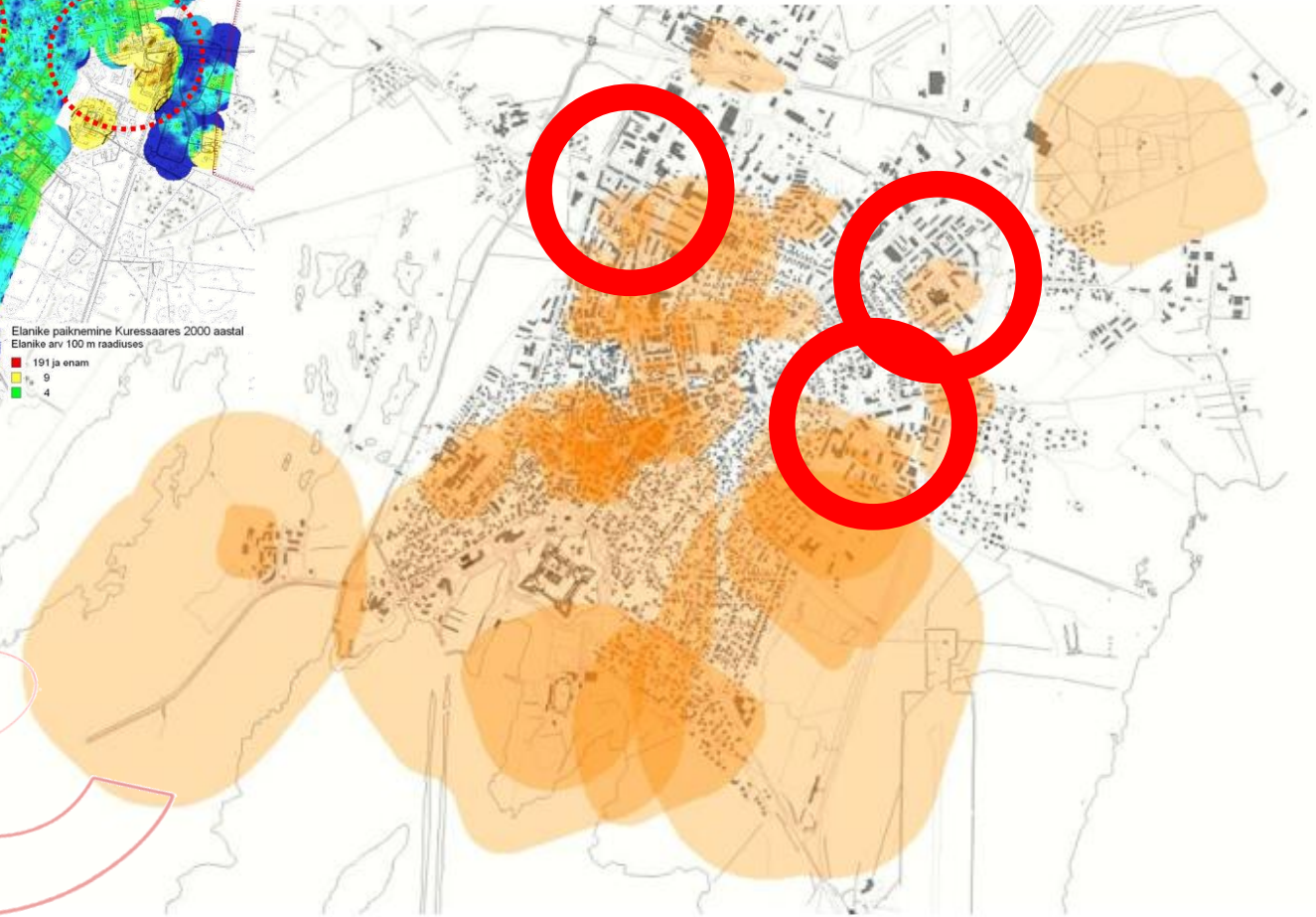
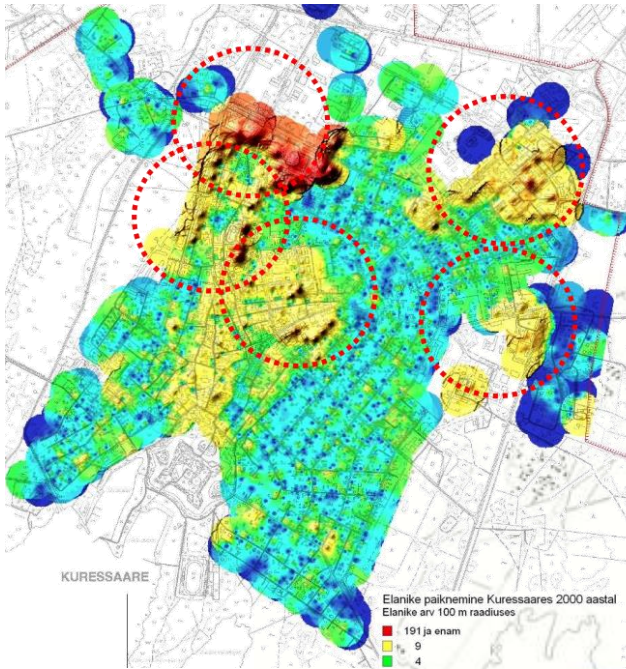
!

**MAANTEED
VALGLINN
RAUDTEE**

Rohestruktuuriga seonduvaid teemasid

- haljasalade kättesaadavus ja uute haljasalade loomise vajadus;
- ehitussurve rohealadele;
- kergliiklus;
- väärtuslik looduslik vs “ehitatud” haljastus, haljastuse inventeerimine;
- haljasalade taristu inventeerimine;
- miljööväärtuslik haljastus;
- **haljastu hooldus (hooldusvajadus, hooldusintensiivsus jne);**
- haljasalade planeerimise ja projekteerimisega seonduvad regulatsioonid;
- ...jne

Kättesaadavus



rakvere haljastu. hooldatavad haljasalad

Hooldus

asend

võimalikud ehitusalused
alad






hooldatavad
haljasalad



looduslikud ja linna
poolt mitte hooldatavad
ühiskondlikud
haljasalad



Tingimärgid:

-  potentsiaalsed ehitusalad
-  olemasolevad rohealad
-  hooldatavad rohealad

Haljasalad seisuga 12.02.2009

Mõtteid...

- rohestruktuuri käsitlemise formaalsus:
 - **rohestruktuuriga arvestamiseks puudub piisavalt argumenteeritud sisend**, mistõttu sellega arvestamine jääb formaalseks;
 - rohestruktuuri **planeeringulahendus on formaalne**, mis ei taga tulemust;
 - planeeringuga **ei seata ehitustegevusele konkreetseid tingimusi** rohestruktuurist lähtuvalt - läbimõtlematud otsused, millega kaasnevad mõttetus raied või maapinna kõrguste muutmine;
 - **haljastuse formaalne käsitlemine** planeeringutes;
 - **kinnistupõhised otsused** tervikpilti arvestamata;
- **DP tasemel “erandite” tegemine** rohestruktuurile ettenähtud maade arvelt;
- **ekspansiivne ehitustegevuse** planeerimine rohealadele selmet kaaluda tihendamisvõimalusi;
- **riigiametite “ülimuslik” maakasutuse planeerimine** (Maanteeamet, Kaitseministeerium jne);
- regulatsioonide ja **standardite “pime” rakendamine** (vanalinna puude näide);
- **kivinenud ja stampne mõtteviis** linnaruumi esteetilisi küsimusi puudutavates otsustes;
- **planeeringuotsused peaksid sisaldama üldist käsitlust hooldusest!**

MÕELDA KARBIST VÄLJA...

Näiteks...:

- **väärtustada olemasolevat** haljastust ja mullastikku ja seda planeerimis- ning ehitusprotsessis reaalselt ka hoida ja parendada
- ümber hinnata **arusaam linnahaljastuse esteetikast** - intensiivset **hooldust vajava haljastuse vähendamine**
- ümber hinnata klassikaline **arusaam autokesksest tänavavõrgust**
- **vähendada barjääre** – erineval maaomandil paikneva linnalooduse käsitlemine tervikuna ja koos
- **koosluste taasgenereerimine**
- ... jne

Utopia?

- võrk vastavalt skaalale ja võimalustele
- kesklinnas eelistatult kergliiklus

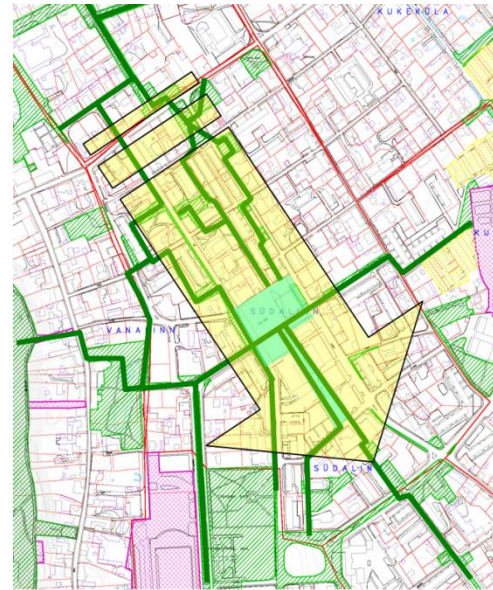
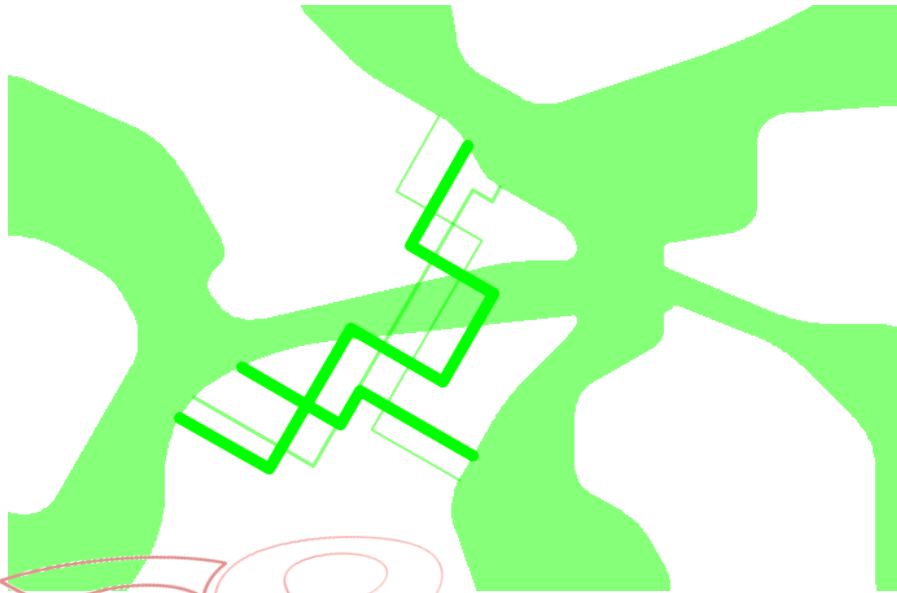
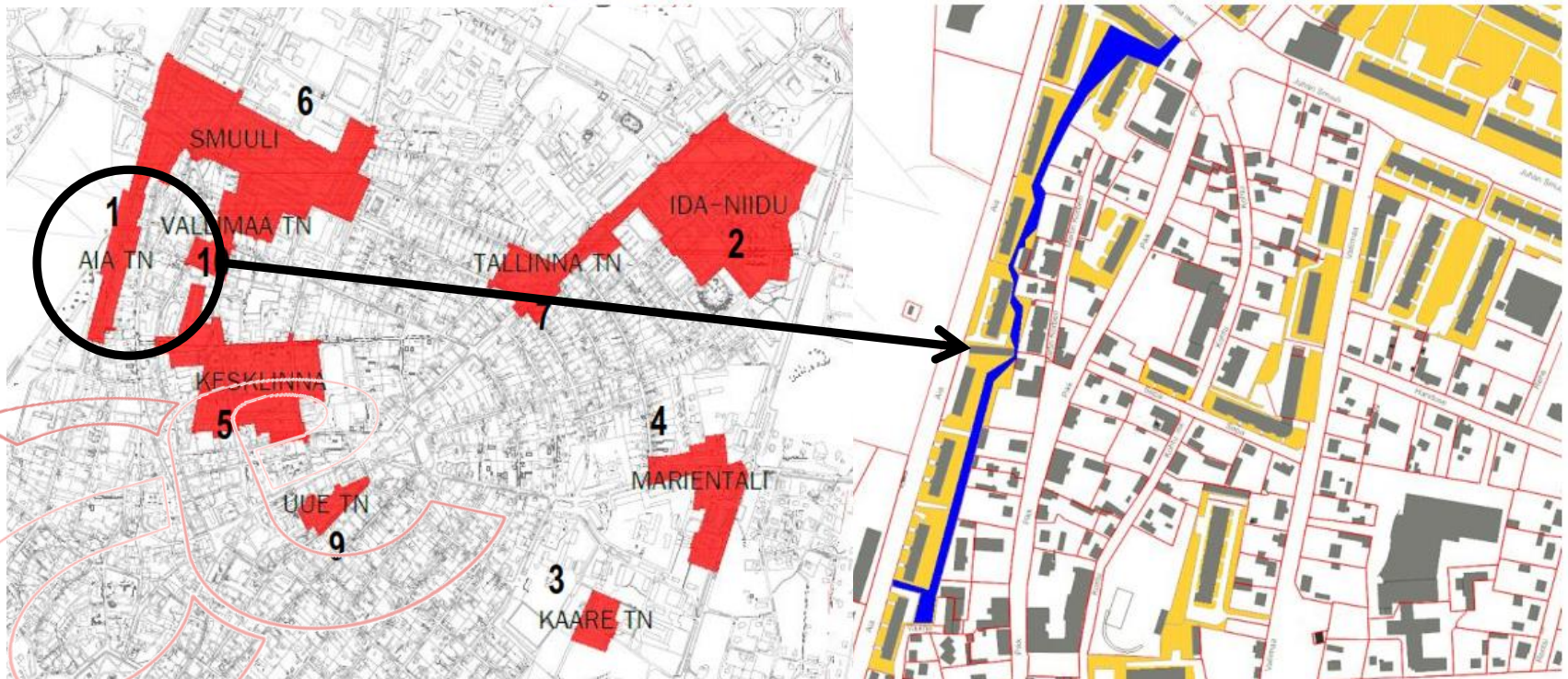


foto - <https://www.grnserv.com/sustainable-stormwater-management-consulting/>

Utopia?

- ühiskasutus, erineva maakasutusega alade haljastuse ja elustiku kontseptuaalne terviklik käsitlemine





Utopia?



Milleks see jutt kõik?

- **1970-2010 on planeedil Maa elurikkus vähenenud 60%....:**
- linnaloodus on “pärislooduse” refuugium... mõnele liigile, kooslusele ka viimane võimalus...
- ... seega linna RS ei ole võimalus ega vabadus vaid kohustus
- linnas on kasutada see ruum, mis on... küsimus on, kuidas sinna ära mahutada ka loodus...



Paris: A wild story | Frédéric Fougea | Boréales

Täna tähelepanu eest!

Sulev Nurme
maastikuarhitekt
AB Artes Terrae OÜ
www.artes.ee
www.sulevnurme.org



Linna rohevõrk: kujutelm või reaalsus

Planeerimiskonverents 2018 | Tartu 2018