

Rannikuala korralduskavad – kellele ja milleks?



Anu Printsman ja Anne Kull

| | |
|------------------------------|--|
| Maastiku ja kultuuri keskus | Keskkonnakaitse ja maastikukorralduse õppetool |
| Humanitaarteaduste instituut | Põllumajandus- ja keskkonnainstituut |
| Tallinna Ülikool | Eesti Maaülikool |

SustainBaltic

Rannikuala integreeritud korralduskavad toetamaks rannikualade ja mere sotsiaal-ökoloogilisi võrgustikke Läänemere regioonis

ICZM Plans for Sustaining Coastal and Marine Human-ecological Networks in the Baltic Region

Tarmo Pikner
Kristel Toom

Karin Kruusmaa
Maila Kuusik
Siiri Külm
Valdeko Palginõmm
Janar Raet
Maaria Semm
Kalev Sepp
Pille Tomson



TALLINNA ÜLIKOOL



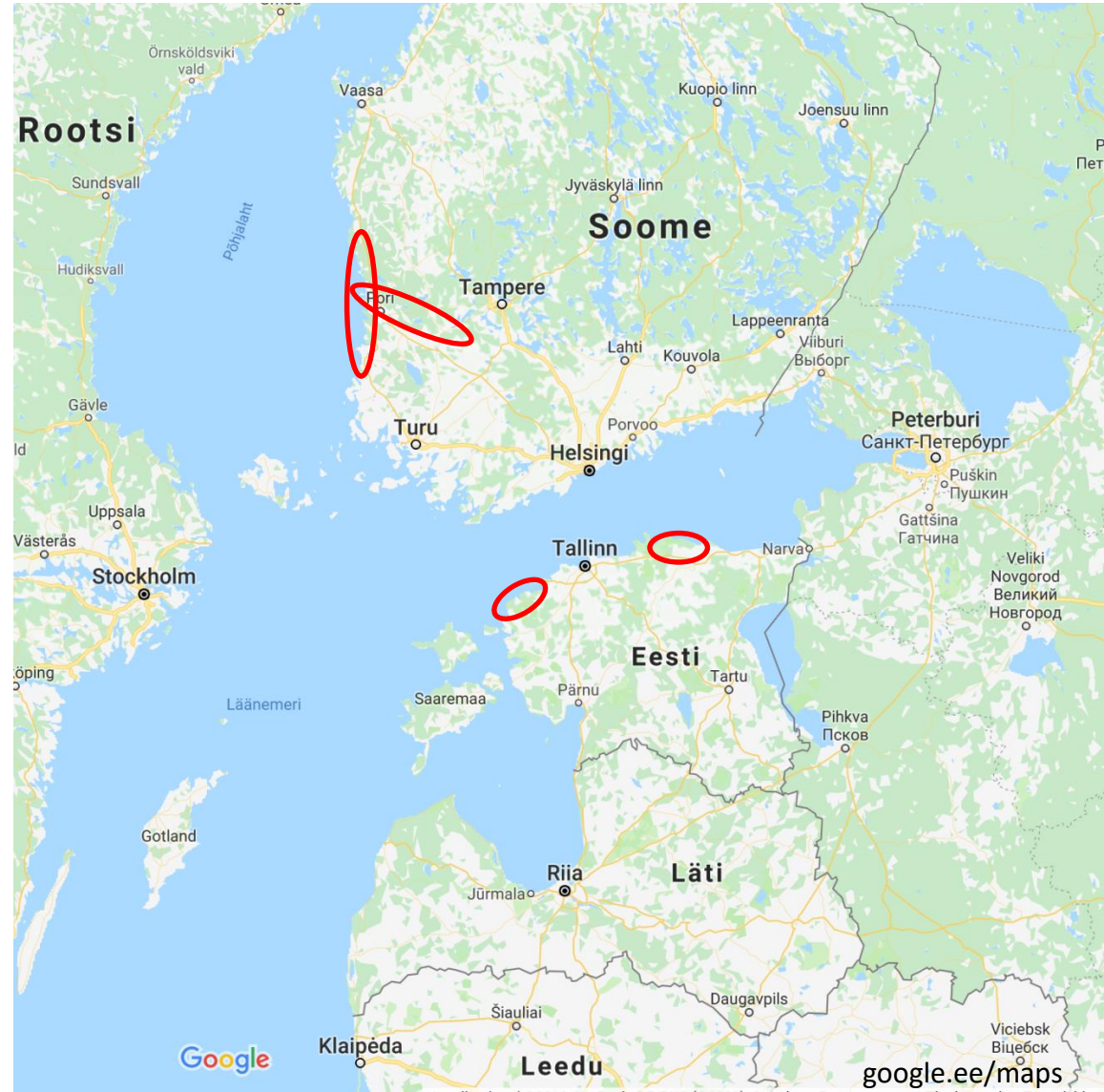
www.emu.ee
Eesti Maaülikool
Estonian University of Life Sciences

SustainBaltic projekt

- Turu Ülikool
- Eesti Maaülikool
- Soome Keskkonnainstituut
- Tallinna Ülikool
- Satakunta Maakonnavalitsus
- (Lääne-Viru Maakonnavalitsus)

2016–2018

Euroopa Regionaalarengu Fondi
Interregi
Kesk-Läänemere Programm
2014–2020



Rannikuala integreeritud korralduskava

(Integrated Coastal Zone Management (ICZM) Plan)

Euroopa Komisjon defineerib seda kui “dünaamilist, multidistsiplinaarset ja korduvat protsessi edendamaks rannikualade säästlikku korraldamist

See katab kogu tsükli informatsiooni kogumisest, plaani pidamisest, otsuse langetamisest ja korraldamisest teostuse monitoorimiseni

See otsib tasakaalu keskkonna, majanduslike, sotsiaalsete, kultuuriliste ja rekreatiivsete eesmärkide vahel looduse seatud piirides

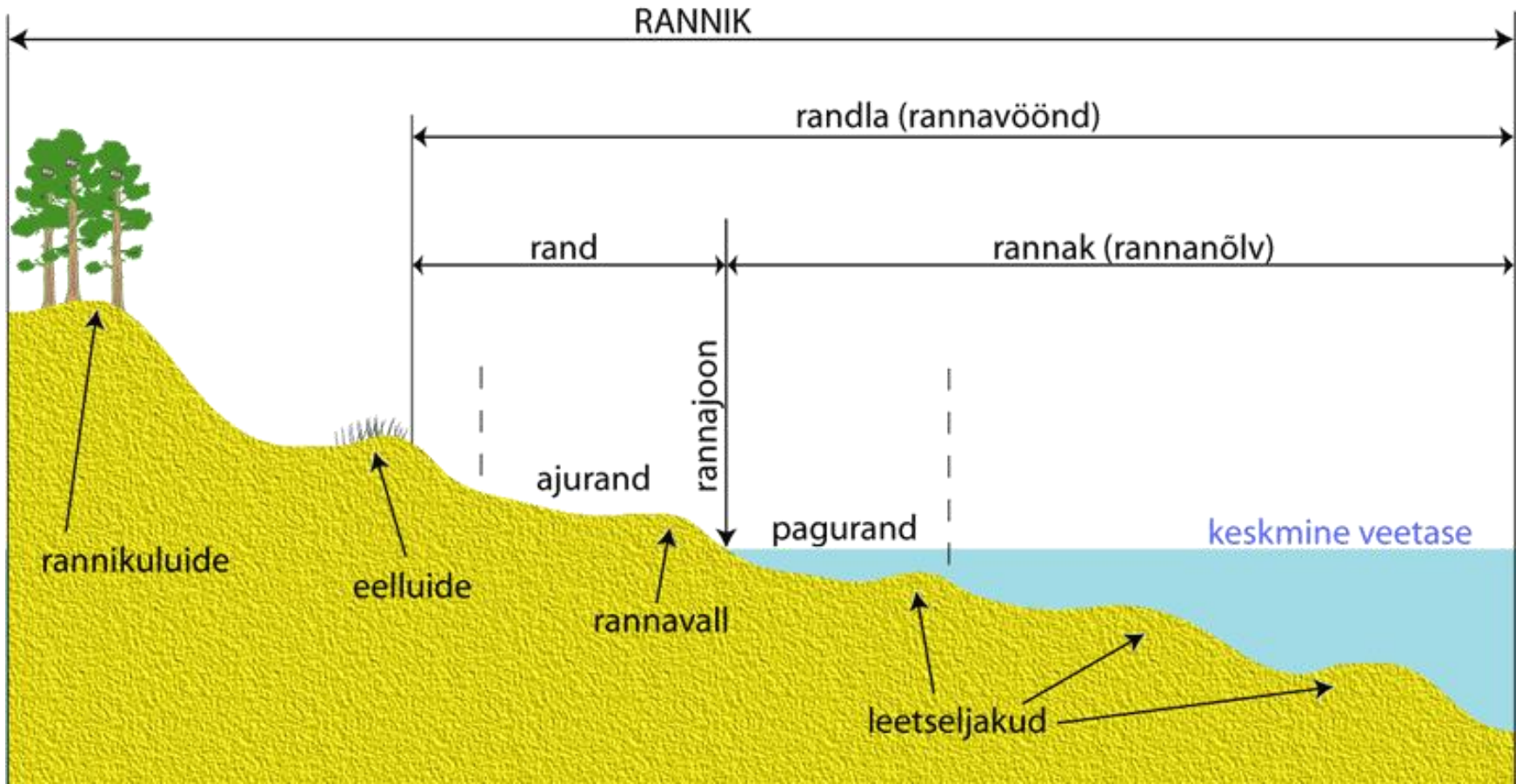
See kasutab kõikide huvigruppide teadlikku koostööd ja teavitatud kaasamist hindamaks sotsiaalseid sihte rannikualal ning nende elluviimist

‘Integreeritus’ tähistab eesmärkide seostamist ja vahendite seostamist nende eesmärkide täitmiseks

See tähendab kõikide asjassepuutuvate poliitikate, sektorite ja administratiiv- ja haldustasandite seostatust

See tähendab maismaa ja mere seostamist ajas ja ruumis”

Rannik



Miks seda vaja on?

Meri on meie ühine ressurss

Meri on alakasutatud

Piiritsooni jätkuvad mõjud

Merekultuuri katkestus

Maismaal mere ääres esineb konflikte

Riigitasandi merealade planeering (*Maritime Spatial Planning – MSP*) vaatab pigem merd

Sinine majanduskasv (*blue growth*)

Jätkusuutlik areng



Läänemaa: testala

Hara neemest Ristinini

Rannajoone pikkus 48 km

Rannaala – 3 km
rannajoonest maismaa ja
300 m mere suunas

Mereala – rannajoonest
300 m – 3 km mere suunas

Ranna- ja mereala pindala
kokku 218 km²

Eraldi tsoonid ranna- ja
mereala jaoks

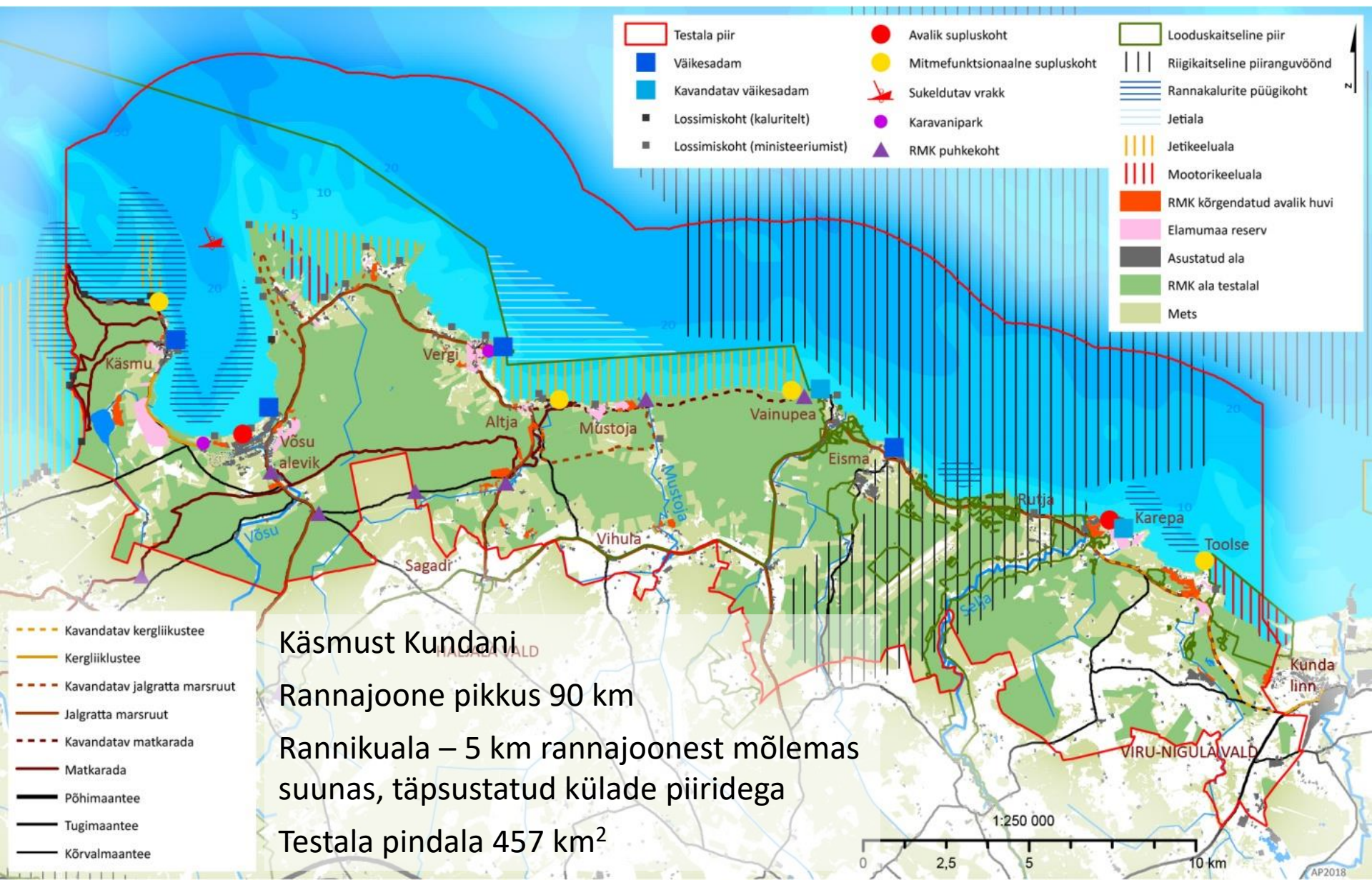
Merealade tsoonid “Merealade
ruumilise planeerimise
metoodikast”

Reeglina sama tsoon mõlemal
pool rannajoont

Tsoonid suuremad ja üldisemad
(nt loodusala sisse võivad jääda
ka mõned elamud)



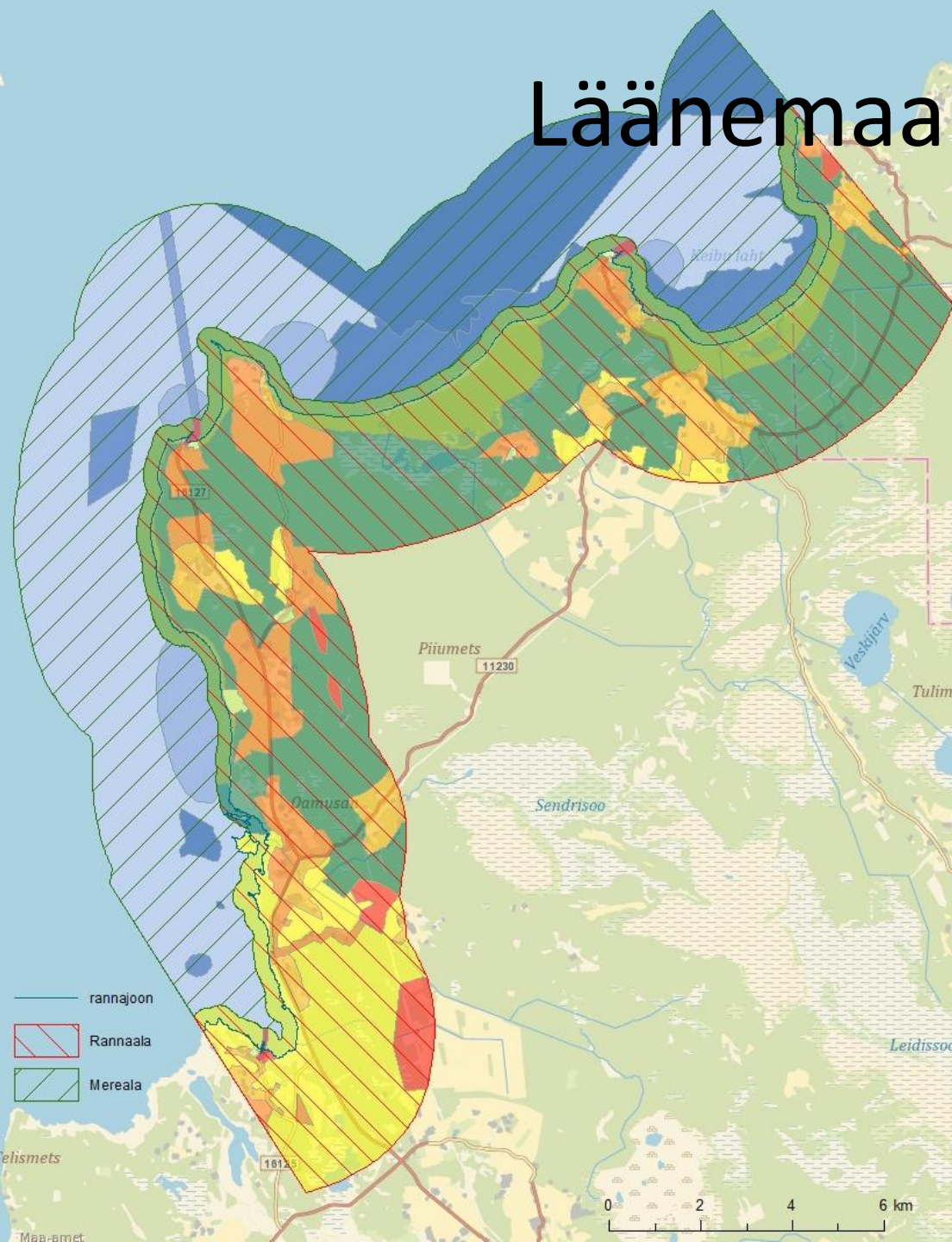
Lääne-Virumaa: testala



- Kavandatav kergliikustee
- Kergliikustee
- Kavandatav jalgratta marsruut
- Jalgratta marsruut
- Kavandatav matkarada
- Matkarada
- Põhimaantee
- Tugimaantee
- Kõrvalmaantee

Käsmust Kundani
 Rannajoone pikkus 90 km
 Rannikuala – 5 km rannajoonest mõlemas suunas, täpsustatud külade piiridega
 Testala pindala 457 km²

Läänemaa: tsoneering



- Sadama ja tootmisala
- Asustuse arendusala
- Traditsioonilise asustuse ala
- Põllumajandusala
- Puhkemajanduslik arendusala
- Puhkeala
- Loodusala
- Mere üldise kasutuse tsoon
- Mere veespordi sihtkasutuse tsoon
- Mere veeliikluse sihtkasutuse tsoon
- Mere kaadamise sihtkasutuse tsoon
- Mere elupaikade sihtkasutuse tsoon
- Mere militaarse sihtkasutuse tsoon

Lääne-Virumaa: korralduskava

Sissejuhatus

Olemasolev olukord

- Väärtused
- Kitsaskohad

Tulevikuvisioonid

Tegevused

- Rekreatsioon
 - Supluskohad
 - Matkarajad
 - Kõrgendatud avaliku huviga riigimetsad
- Liikuvus
 - Väikesadamad
 - Kergliiklusteed
 - Juurde- ja ligipääs
- Piirkondlikul eripäral põhinev ettevõtlus
 - Rannakalandus
 - Kultuuri- ja kogukonnapõhine ettevõtlus
 - Elamualad



Eisma sadam

Läänemaa: kaasamine

EUROPEAN UNION
Interreg
Central Baltic

Nõva-Noarootsi rannikuala tsoneering

Otsi aadressi või kohanime järgi

Nõva-Noarootsi piirkonna rannikuala tsoneering

Andke oma panus rannikuala tsoneerimiseks projekti SustainBaltic raames. Kaardirakenduses on näha esialgsed tsoonid, mille piiride ja otstarbe muutmiseks te võite **ettepanekuid teha**. Lisaks **kogume** tsoneeringu tarbeks ka **andmeid** peamiste **kalapüügipiirkondade, lossimiskohtade, ujumise ja puhkamise kohtade ning randa pääsemise teede** kohta. Teil on võimalus lisada kaardile ka **muid teie jaoks olulisi objekte**, et nendega oleks võimalik tsoneeringu tegemisel arvestada. Kui teie meelest on kaardil mõned objektid **vales kohas** või sisaldavad **väärinfot** (nt lossimiskoht peaks asuma hoopis 100 m kaugusel või vallatee on nimetatud erateeks), siis märkige kaardile objekti õige asukoht (pange nt punktobjekt õigesse kohta) ja kirjutage kindlasti millega tegemist on ning märkuste lahtrisse kirjutage vastav märkus objekti kohta. Kui te soovite teha märkuse mõne objekti kohta (nt vallatee on nimetatud erateeks), siis pange selle objekti juurde punkt ja kirjutage märkuste lahtrisse info, mida te soovite edastada. Tsoneeringu tegemisel on oluline ka info randa pääsu teede kohta. Kui te teate, et mõni kaardil märgitud tee on suletud või mingil põhjusel raskesti läbitav (või nt ainult jalgsi läbitav), siis palun lisage ka see info kaardile.

Kaardirakenduse kasutusjuhendi leiate: <https://www.dropbox.com/s/p8Brwe0ln0vpse/Kaardirakendus.pdf?dl=0>

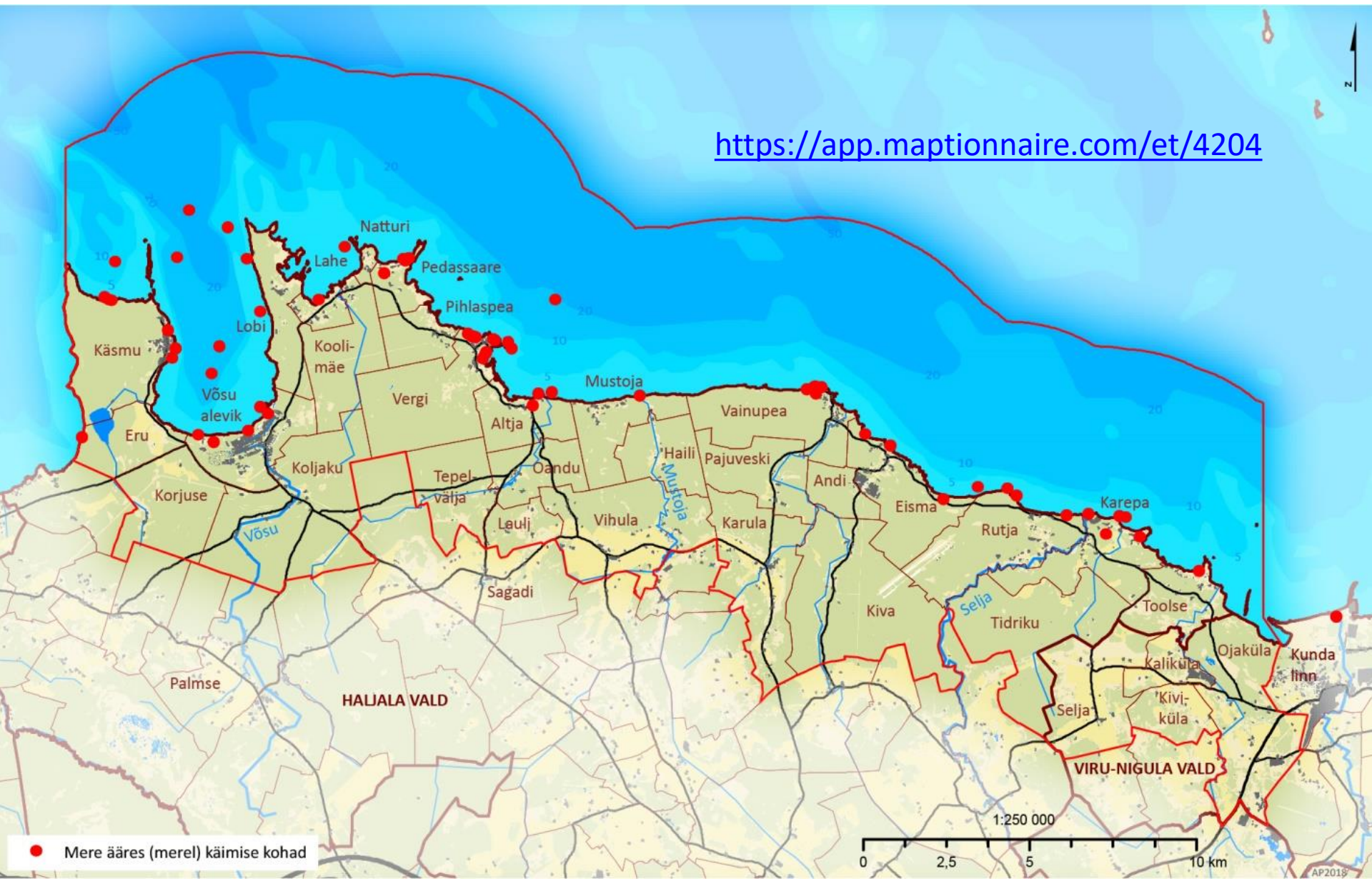
Tsoonide ja tsoneeringu loomisel kasutatud andmete kohta saate lugeda siit: <https://www.dropbox.com/s/7z03ufnc5k2qxyg/Tsoonide%20ja%20andmete%20kirjeldus%20veebirakendus%20jaoks.pdf?dl=0>

Koordinaatide hankimiseks liigutage kursorit

Rakenduse olek
Klõpsake kaardi ulatuse ja kihtide nähtavuse taastamiseks pooleläänud kohas.

Lääne-Virumaa: kaasamine

<https://app.maptionnaire.com/et/4204>



Läänemaa: järelused

Multifunktsionaalsed väikesadamad – piirkonna arengu võti

Kalandus – uues kalandustrateegias jätkusuutlik majandusharu

Looduskaitse ja puhkemajanduse arendamine samal alal

Populaarne suvituspiirkond

Eramaadel teede sulgemine

Probleemiks on sesoonsus

Koostöö



Lääne-Virumaa: järeldused

Rannakülade ja väikesadamate planeerimine võtab aega

Multifunktsionaalsed väikesadamad

Rannakalandus on löögi all

Lahemaa maine müüb

Elitaarne marginaliseerunud suvituspiirkond

Miljöö ja “arhitektide kuudid”

Sotsiaalse taristu nõrkus

Randadele pääseb juurde, palju riigimaad piirkonnas

Jeti-äpp

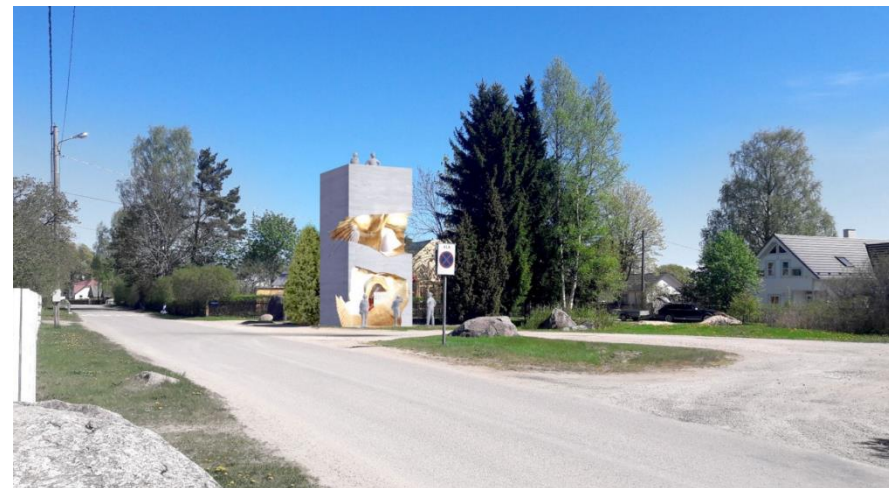
Väga suuri probleeme ei esine, elu käib tasapisi

Turismimaks?

Parkimise korraldamine tasuliseks?

Hooaja pikendamise?

Kogukondlik maastikuhooldus ja heakord



Käsma külamajakas Part OÜ Sille Pihlak ja Siim Tuksam

Kellele?



Täname tähelepanu eest!



anu.printsmann@tlu.ee ja anne.kull@emu.ee

<http://pk.emu.ee/sustainbaltic>

<http://www.utu.fi/en/sites/SustainBaltic/Pages/home.aspx>